



e.Brama – Nowa Odśłona

Start: 21 października 2018

Możliwości edycji TVA od 21 października 2018

	Zakładanie awizacji	Tolerancja	Okno Awizacji (pełne godziny np. 06:00 - 07:00)	Tolerancja	Wygaśnięcie awizacji
	O czasie! (powyżej 30 min przed slotem)	30 min	60min	30 min	Po slocie!
Tworzenie TVA	✓	✓	✓	✗	✗
Zmiana Kierowcy	✓	✓	✓	✗	✗
Dodanie plomby do kontenera	✓	✓	✓	✗	✗
Usunięcie TVA	✓	✓	✗	✗	✗
Zmiana daty/godziny	✓	✓	✗	✗	✗
Zmiana ciężarówki	✓	✓	✗	✗	✗
Zmiana naczepy	✓	✓	✗	✗	✗
Dodanie kontenerów do istniejącego TVA	✓	✓	✗	✗	✗
Zmiana kontenerów w istniejącym TVA	✗	✗	✗	✗	✗
Wjazd na terminal	✗	✓	✓	✓	✗

3

Możliwości TVA – do czasu rozpoczęcia slotu

DOZWOLONE

- ✓ Tworzenie awizacji
- ✓ Zmiana kierowcy
- ✓ Dodanie numeru plomby
- ✓ Anulowanie awizacji
- ✓ Zmiana daty i godziny
- ✓ Zmiana ciężarówki i/lub naczepy
- ✓ Dodanie kontenerów do istniejącej awizacji

NIEDOZWOLONE

- ✗ Zmiana kontenerów w istniejącej awizacji

DOZWOLONE

- ✓ Tworzenie awizacji
- ✓ Zmiana kierowcy
- ✓ Dodanie numeru plomby

NIEDOZWOLONE

- ✗ Zmiana kontenerów w istniejącej awizacji
- ✗ Anulowanie awizacji
- ✗ Zmiana daty i godziny
- ✗ Zmiana ciężarówki i/lub naczepy
- ✗ Dodanie kontenerów do istniejącej awizacji

5 e.Brama – Ułatwienia Systemowe

W odpowiedzi na Państwa zgłoszenia, z dniem **21 października 2018** wprowadzimy także szereg usprawnień do systemu e.Brama.

Zapraszamy do zapoznania się z opisem poszczególnych rozwiązań. Mamy nadzieję, że nowe funkcjonalności ułatwią Państwu pracę z systemem.

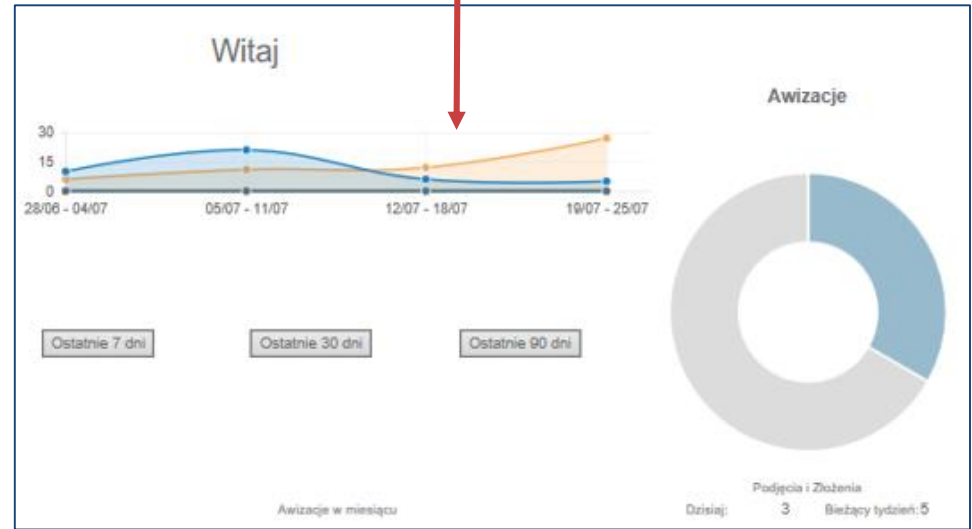
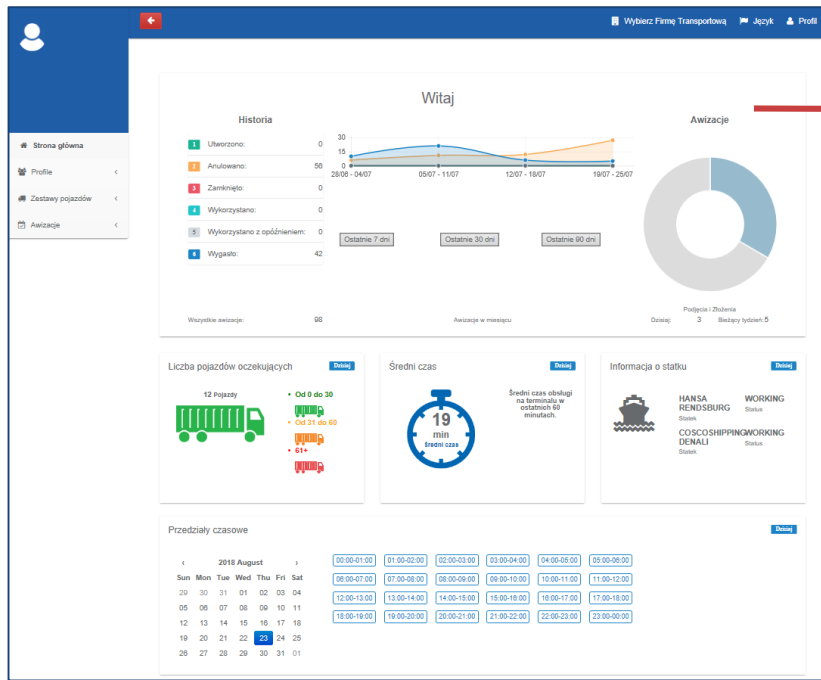
Jakie ułatwienia wprowadzimy 21 października 2018?

- ▶ Zmodyfikowany wykres awizacji
- ▶ Podgląd wykorzystania przedziałów czasowych „Time slots”
- ▶ Wyszukiwarka awizacji po numerze kontenera
- ▶ Nowa kolumna – nr kontenera
- ▶ Możliwość zgłaszania błędów poprzez system
- ▶ Przycisk „Odśwież” w funkcji tworzenia awizacji
- ▶ Wprowadzanie wielu zadań jednocześnie

6

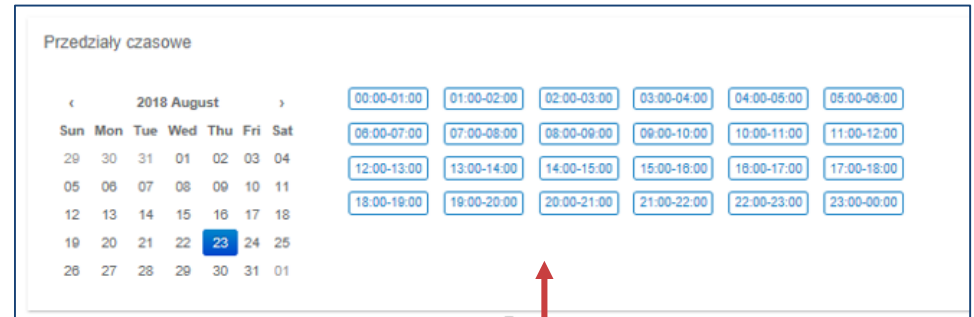
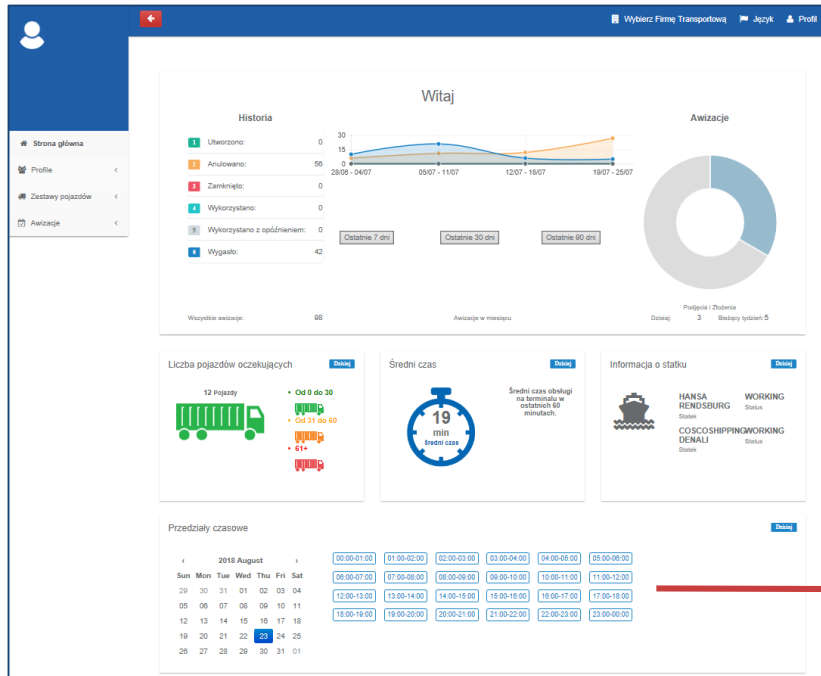
Zmodyfikowany Wykres – 3 Zakresy Czasowe

- W celu łatwiejszego monitorowania historycznych awizacji, na stronie głównej systemu e.Brama, zmodyfikowaliśmy wykres awizacji. Rozdzieliliśmy wyniki na **3 Zakresy Czasowe** – wykres może pokazać ostatnie 7, 30 i 90 dni aktywności w systemie. Dodatkowo, ulepszyliśmy sposób pobierania danych do wykresu, tak by generował się łatwiej i szybciej niż dotychczas.



7 Podgląd Wykorzystania „Time Slots”

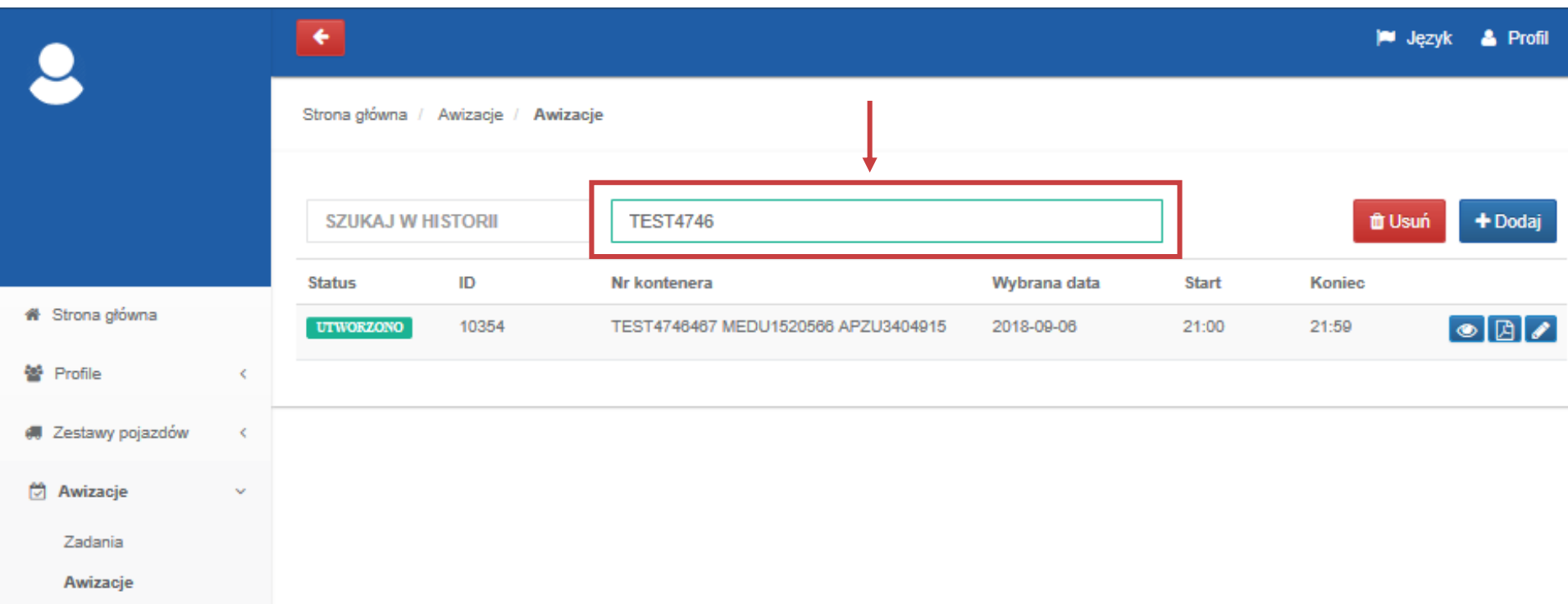
- ▶ W odpowiedzi na Państwa zapotrzebowanie, na stronie startowej systemu e.Brama umieściliśmy **Podgląd Wykorzystania Przedziałów Czasowych** („Time Slots”).



8

Wyszukiwarka Awizacji po Numerze Kontenera

- Po aktualizacji, system e.Brama umożliwi również **Odnajdywanie Awizacji po Numerze Kontenera**. Aby odnaleźć daną awizację, należy w polu wyszukiwania wpisać numer kontenera. Następnie, w rezultatach wyszukiwania pokaże się awizacja, do której został przypisany zadany kontener.






Strona główna / Awizacje / Awizacje

SZUKAJ W HISTORII

TEST4746

Usuń Dodaj




Status	ID	Nr kontenera	Wybrana data	Start	Koniec	
UTWORZONO	10354	TEST4746467 MEDU1520566 APZU3404915	2018-09-06	21:00	21:59	  

Strona główna
Profile
Zestawy pojazdów
Awizacje
Zadania
Awizacje

9 Nowa Kolumna – Nr Kontenera

- ▶ W tabeli Awizacje pojedyncze kolumny Kontener 1, Kontener 2 zostaną zamienione na kolumnę o nazwie **Nr Kontenera**. Dzięki temu rozwiązaniu możliwy będzie podgląd wszystkich kontenerów przypisanych do danej awizacji.

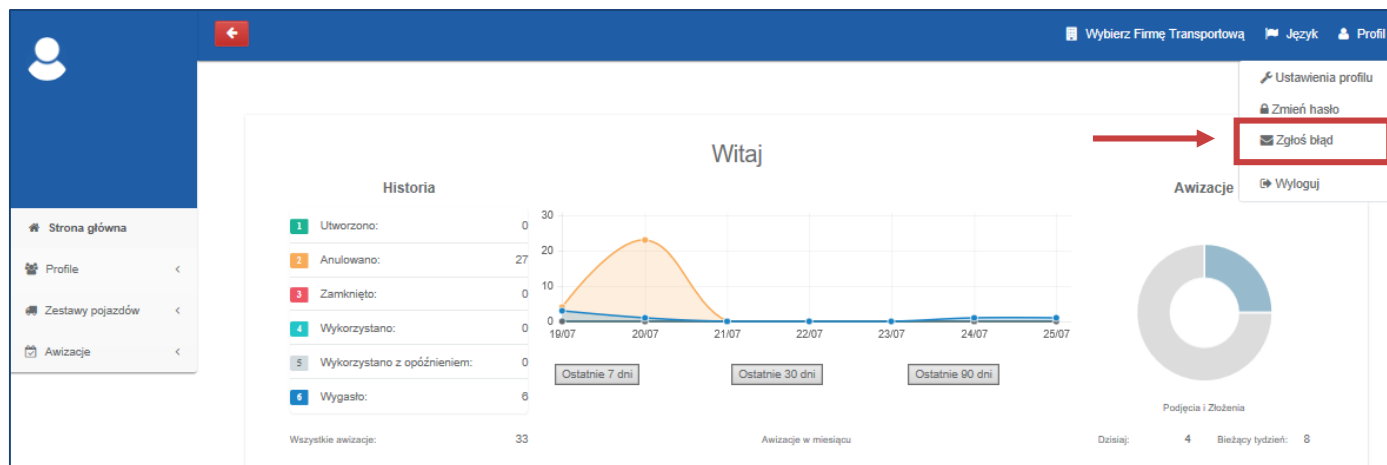
The screenshot shows the 'Awizacje' (Reservations) page in the DCT.GDANSK.SA system. The breadcrumb trail is 'Strona główna / Awizacje / Awizacje'. There is a search bar with 'SZUKAJ W HISTORII' and a search input containing 'TEST4746'. To the right are 'Usuń' and 'Dodaj' buttons. Below is a table with the following data:

Status	ID	Nr kontenera	Wybrana data	Start	Koniec	
UTWORZONO	10354	TEST4746467 MEDU1520566 APZU3404915	2018-09-06	21:00	21:59	  

A red box highlights the 'Nr kontenera' column header and the first row's data. A red arrow points upwards from below the table to the 'Nr kontenera' column.

Możliwość Zgłaszania Błędów Systemu e.Brama

- ▶ Nowa wersja e.Bramy umożliwi Państwu także zgłaszanie błędów i nieprawidłowości bezpośrednio poprzez system. W pasku *Profil* została dodana funkcjonalność raportowania błędów. Klikając na przycisk **Zgłoś Błąd** będą Państwo mogli wygenerować wiadomość do obsługi e.Bramy. W zgłoszeniu należy określić typ błędu, krótko opisać problem, określić kiedy on wystąpił oraz przekazać dane kontaktowe do osoby zgłaszającej.



Zgłoś błąd

Strona główna / Zgłoś błąd

Typ błędu ✓
Nieprawidłowe dane

Obszar ✓
Kierowca

Opisz problem ✓
błąd w nazwisku

Co zrobiesz, gdy wystąpił błąd?

Wykorzystane dane
Jan Kowalski

Kiedy wystąpił błąd?
dzisiaj

Jak często występuje błąd?
jednorazowo

Dane kontaktowe (telefon komórkowy / adres e-mail)

Prześlij datę i godzinę
Thu Jul 26 2018 10:43:22 GMT+0200 (Ce)

Pełna nazwa użytkownika

Rola użytkownika
Administrator

Przycisk ODŚWIEŻ

- Kolejną z nowych funkcjonalności systemu będzie **Przycisk Odświeżania Tabeli Przedziałów Czasowych („Time Slots”)**, znajdujący się w funkcji tworzenia awizacji. Należy go użyć w celu uzyskania informacji na temat bieżącego statusu wykorzystania slotów czasowych.

Awizacja
Uzupełnij wszystkie pola, aby dodać awizację

TESTOWY TEST Transport kombinowany **Anuluj** **OK**

Wybierz kierowcę Nr rejestracyjny ciągni Nr rejestracyjny naczce Nazwa zestawu pojazd

Wybrane zadania

Zadania wybrane do złożenia

MSKU6726716 42G1
0 9565 **DOZ**

Zadania wybrane do podjęcia

MRKU8883538 22G1
0 9570 **PII**

Informacje o awizacji

- Nazwa zestawu pojazdów: TESTOWY
- TEST
- Kierowca: [redacted]
- Ciągnik: TRUCKB3
- Naczepa: NACZEPA35
- Wózek: 6
- Wybrany przedział czasowy:

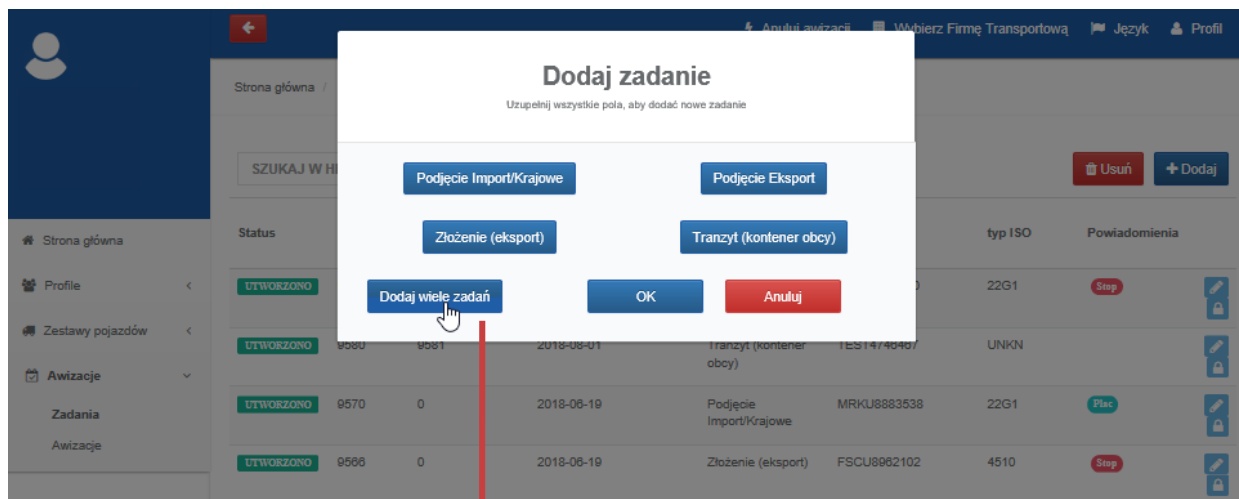
2018 August

00:00-01:00	01:00-02:00	02:00-03:00	03:00-04:00	04:00-05:00	05:00-06:00
06:00-07:00	07:00-08:00	08:00-09:00	09:00-10:00	10:00-11:00	11:00-12:00
12:00-13:00	13:00-14:00	14:00-15:00	15:00-16:00	16:00-17:00	17:00-18:00
18:00-19:00	19:00-20:00	20:00-21:00	21:00-22:00	22:00-23:00	23:00-00:00

PRZYCISK ODŚWIEŻ

12 Dodawanie Wielu Zadań Jednocześnie

- System e.Brama przewiduje także możliwość dodawania wielu zadań jednocześnie. Aby skorzystać z tej funkcji należy użyć przycisku **Dodaj Wiele Zadań** i wypełnić pole tekstowe zgodnie z wymaganą kolejnością: typ transakcji, nr kontenera, PIN, booking, ISO kontenera.



Dodaj zadanie

Uzpełnij wszystkie pola, aby dodać nowe zadanie

Wpisz wartości rozdzielone przecinkami.
Każdy wpis rozpocznij od nowej linii.

Format wpisu zgodnie z kolejnością:
typ transakcji (doe,pui,pue), nr kontenera,
pin, booking, iso kontenera np:
doe,test1234567,,7485964152,22g1
pui,test9876543,748596,,45g1

Więcej informacji znajdziesz na stronie
www.dctgdansk.pl

OK Anuluj

13

Przypisywanie plomb do awizacji

Z dniem **21 października 2018r.** w DCT Gdańsk wprowadzamy możliwość wpisywania plomb w systemie e.Brama.

Co jest ważne?

- ▶ Wpisywanie numerów plomb będzie obowiązkowe najpóźniej do 30 min przed rozpoczęciem danego slotu od 02.01.2019r.

Dlaczego wprowadzamy te zmiany?

- ▶ Dążymy do zwiększenia przepustowości kompleksu bramowego oraz skrócenia czasu obsługi kierowców na terminalu

Status	Nr zadania	Numer przypisanej awizacji	Wybrana data	Transakcja	Nr kontenera	typ ISO	Powiadomienia
UTWORZONO	9568	9581	2018-08-01	Złożenie (eksport)	TEXU2464530	22G1	Step
UTWORZONO	9580	9581	2018-08-01	Tranzyt (kontener obcy)	TEST4746467	UNKN	
UTWORZONO	9570	0	2018-06-10	Podjęcie Import/Krajowe	MRKU8883538	22G1	Plac
UTWORZONO	9566	0	2018-06-10	Złożenie (eksport)	FSCU8962102	4510	Step

Dodaj zadanie

Uzupełnij wszystkie pola, aby dodać nowe zadanie

Podjęcie Import/Krajowe

Podjęcie Eksport

Złożenie (eksport)

Tranzyt (kontener obcy)

Nr bookingu
78945613

Nr kontenera **typ ISO**
TEST1234567 45G1

Plomba Operatorska
PL1234567

Plomba Celna
UCPU1234

Plomba Załadowcy

Plomba Weterynaryjna
IW14222252522

Dodaj wiele zadań

OK

Anuluj

Szanowni Państwo,

Dołożyliśmy wszelkich starań, żeby stworzyć system wcześniejszej awizacji samochodów ciężarowych e.Brama, który ułatwi Państwu planowanie procesów logistycznych.

Po licznych konsultacjach, zgłoszeniach i analizie wyników ankiety dotyczącej systemu e.Brama, wyszczególniliśmy niedoskonałości systemu, które wymagały dopracowania.

Wierzymy, że zaproponowane przez DCT rozwiązania przyczynią się do oczekiwanych przez Państwa rezultatów, a długofalowe korzyści spowodują, że praca z e.Bramą będzie bardziej przyjazna i skuteczna.

W najbliższej przyszłości wspólnie z Państwem osiągniemy poniższe cele:

- ▶ Zwiększenie dostępności time slotów
- ▶ Ograniczenie możliwości tworzenia „sztucznych awizacji”
- ▶ Optymalizacja wykorzystania slotów
- ▶ Stworzenie bardziej przejrzystego systemu

Liczymy na współpracę.

Zespół DCT Gdańsk