



# DCT GDANSK

A Member of the  PSA Group

## PRZEWODNIK PO PROCESIE REKLAMACYJNYM

**DCT Gdansk – The Baltic Hub**

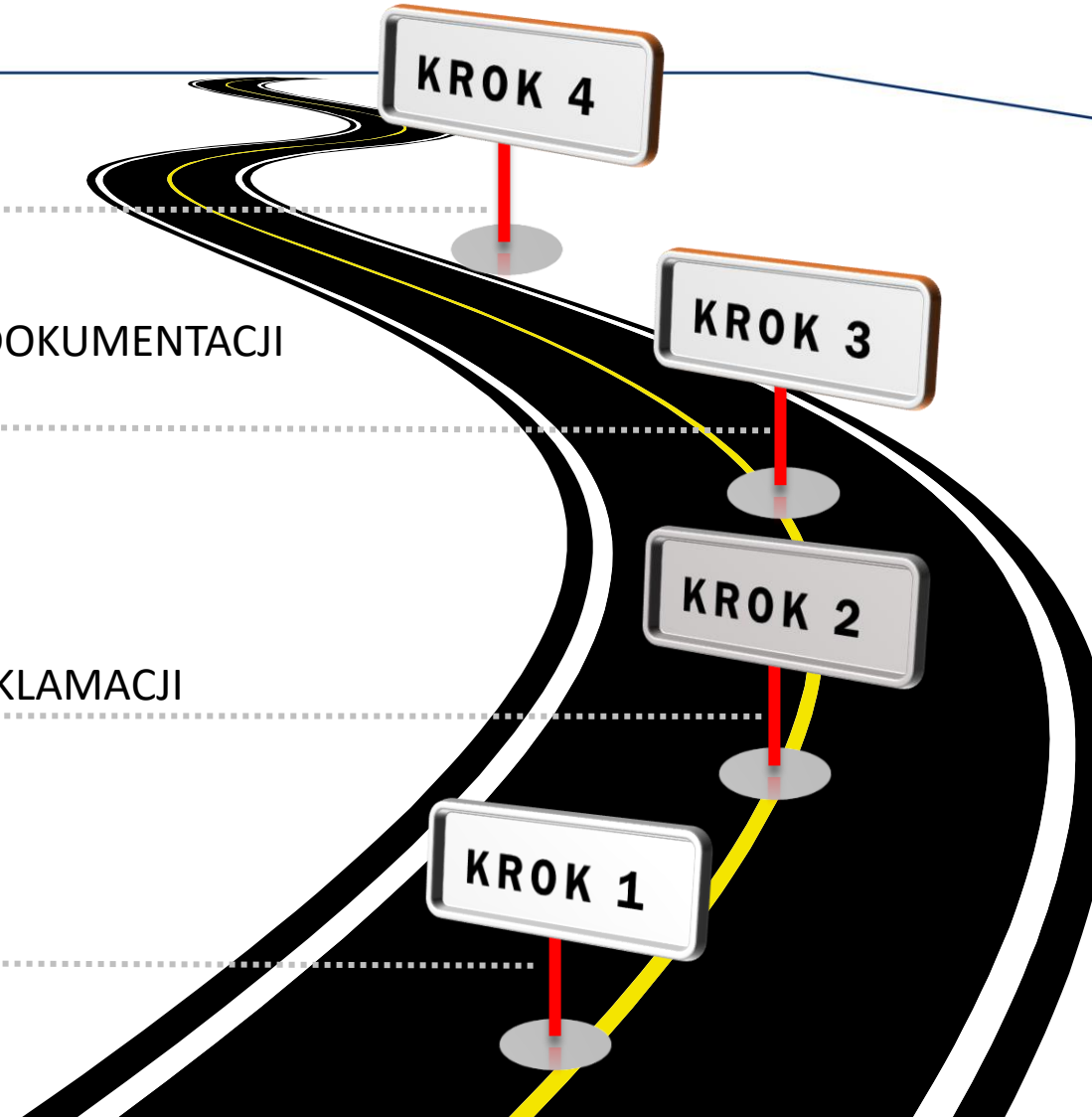
# PRZEWODNIK PO PROCESIE REKLAMACYJNYM

FINALIZACJA PROCESU  
REKLAMACYJNEGO

UZUPEŁNIENIE DOKUMENTACJI  
REKLAMACYJNEJ

REJESTRACJA REKLAMACJI

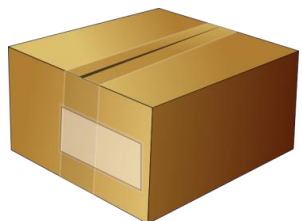
NIEZWŁOCZNE  
ZGŁOSZENIE REKLAMACJI



1. Niezwłocznie po wykryciu szkody zgłoś reklamację za pomocą:
  - Formularza on-line na stronie internetowej: <https://dctgdansk.pl/strefa-klienta/reklamacje/>
  - Odpowiedniego formularza do pobrania w formie edytowalnej na stronie internetowej: <https://dctgdansk.pl/strefa-klienta/dokumenty-do-pobrania/> w zakładce Reklamacje. Uzupełniony formularz prześlij na adres: [reklamacje@dctgdansk.com](mailto:reklamacje@dctgdansk.com)
2. Następnie otrzymasz numer referencyjny sprawy, na który należy każdorazowo powoływać się w dalszej korespondencji.
3. Udokumentuj powstałą szkodę odpowiednio do typu zgłaszanej reklamacji, m.in.:
  - Dokumentacja zdjęciowa
  - Kalkulacja kosztów
  - Dokumenty potwierdzające własność
4. Poinformuj Dział Reklamacji o planowanych oględzinach.
5. Kieruj się minimalizacją skutków szkody.
6. Informuj pracowników Działu Reklamacji o planowanych działaniach i podjętych krokach.

## Informacje konieczne do rozpatrzenia reklamacji:

- Dane składające reklamację
- Data wykrycia szkody
- Specyfikacja ładunku
- Dokumentacja zdjęciowa ładunku oraz powstałej szkody
- Oświadczenie potwierdzające zajście (tylko jeśli szkoda miała miejsce na magazynie DCT)
- Dokumenty potwierdzające wartość ładunku
- Dokument potwierdzający własność lub stosowne upoważnienie
- Dokument potwierdzający rozmiar powstałej szkody
- W celu złożenia reklamacji możesz użyć poniższego odnośnika



Formularz reklamacyjny uszkodzenie ładunku

# REKLAMACJA DOTYCZĄCA USZKODZENIA ŚRODKA TRANSPORTU

Informacje konieczne do rozpatrzenia reklamacji:

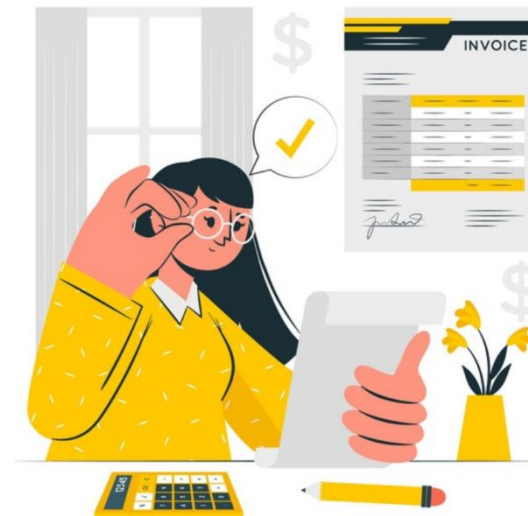
- Dane składające reklamację
- Informacje o uszkodzonym mieniu
- Data wykrycia szkody
- Specyfikacja powstałych uszkodzeń
- Dokumentacja zdjęciowa powstałej szkody
- Oświadczenie potwierdzające zajście
- Dokumenty potwierdzające wartość uszkodzonego mienia
- Dokument potwierdzający własność lub stosowne upoważnienie
- Potwierdzenie poniesionych kosztów naprawy
- W celu złożenia reklamacji możesz użyć poniższego odnośnika



Formularz reklamacyjny uszkodzenie środka transportu

Informacje konieczne do rozpatrzenia reklamacji:

- Dane składające reklamację
- Numer faktury
- Pozycje na fakturze
- Kwestionowana kwota na fakturze
- Powód zgłoszenia reklamacji
- Numery kontenerów, których dotyczy reklamacja
- Dodatkowe informacje potwierdzające zasadność reklamacji
- W celu złożenia reklamacji możesz użyć poniższego odnośnika



Formularz reklamacyjny faktura

## Informacje konieczne do rozpatrzenia reklamacji:

- Dane składającego reklamację
- Powód zgłoszenia reklamacji
- Data wykrycia szkody lub nieprawidłowości
- Informacje o uszkodzonym mieniu
- Specyfikacja uszkodzeń
- Dokumentacja zdjęciowa
- Oświadczenie lub raport z uszkodzeń
- Dokumenty potwierdzające wartość uszkodzonego mienia
- Dokument potwierdzający własność lub stosowne upoważnienie
- Potwierdzenie poniesionych kosztów
- W celu złożenia reklamacji możesz użyć poniższego odnośnika



Formularz reklamacyjny ogólny



designed by freepik

[\\*Powyższy formularz stosuj również gdy chcesz złożyć skargę lub odwołanie od zakazu wjazdu](#)

Pamiętaj, że każda trafiająca do nas reklamacja jest analizowana przez odpowiedni zespół merytoryczny, w skład którego wchodzi specjalści z różnych działów. Każdą reklamację rozpatrujemy indywidualnie.



designed by freepik

Zachęcamy do zapoznania się z całą procedurą reklamacyjną dostępną na stronie internetowej DCT Gdańsk:  
[Procedura-reklamacyjna\\_2022.pdf \(dctgdansk.pl\)](#)



W razie wszelkich pytań i/lub wątpliwości  
dotyczących rozpatrywania reklamacji prosimy o  
kontakt telefoniczny pod nr tel. 58 737 77 35/90 25  
lub e-mail: [reklamacje@dctgdansk.com](mailto:reklamacje@dctgdansk.com)



**DCT GDANSK**

A Member of the  PSA Group

E-mail: [reklamacje@dctgdansk.com](mailto:reklamacje@dctgdansk.com)

---

[WWW.DCTGDANSK.PL](http://WWW.DCTGDANSK.PL)